

CARATTERISTICHE GENERALI

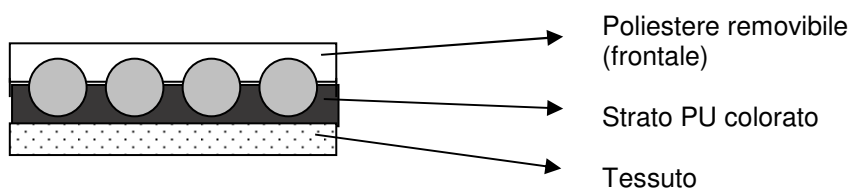
Il prodotto è formato essenzialmente da microsferi, avente indice di rifrazione noto e costante, immerse in una resina formante uno strato retroriflettente pigmentato. Le microsferi sono applicate in modo permanente ad un tessuto poliestere/cotone ad alta stabilità dimensionale.

RETROLUX RF 500 COLORATO è un tessuto rifrangente studiato per:

- Ottenere un ottimo effetto estetico quando applicato sui capi
- Permettere una buona retroriflessione della luce sui capi di vestiario in condizioni di scarsa visibilità



COMPOSIZIONE DEL PRODOTTO



Spessore totale:	220-240 Micron
Spessore strato rifrangente:	160-170 Micron
Tipo di supporto frontale:	Poliestere
Natura chimica del tessuto:	Poliestere 65 % cotone 35 %

Rifrangenza (0,2/5°) da 25 a 60 cd/lux·m²

Resistenza al Lavaggio

Retrolux RF 500 colorato mantiene buone caratteristiche di rifrangenza e un buon aspetto estetico dopo:

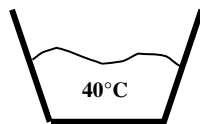
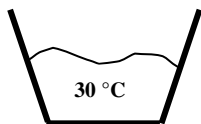
50 cicli a 40°C (ISO 6330)

TESSUTO

RF 500 COLORATO

Rev. 03 del 21/03/2018

Simbologia di Lavaggio:



Temperatura minima: 30 °C

Temperatura massima: 40 °C

Detergente: utilizzare solo ECE tipo A senza perborati

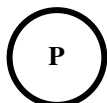


- Sbiancanti ottici, perborati o altri sbiancanti, **riducono le performance dell RF 500**
- **Non usare** solventi organici, sostanze sbiancanti a base di cloro e prodotti troppo alcalini (pH>8).
- **Non superare la temperatura di 62 °C** durante il lavaggio
- **Non superare la temperatura di 120 °C** durante l'asciugatura.

Condizioni di asciugatura

- Si consiglia l'asciugatura all'aria.

Lavaggio a secco



Usare Percloroetilene puro

INFORMAZIONI AGGIUNTIVE

Il tessuto rifrangente RF 500 colorato è disponibile in una **ampia gamma colori**.
Per informazioni sui colori disponibili, contattare IRC spa

Il materiale viene fornito in rotoli di lunghezza pari a 50 metri lineari e in tutte le altezze da 1 cm fino a 1 metro.

La tolleranza nel taglio è di $\pm 1,5$ mm.

I tessuti della serie Retrolux possono essere tagliati con plotter da taglio, con fustelle e con laser.

Stiratura: usare ferro alla temperatura massima di 110 °C



STAMPABILITÀ

Il prodotto può essere stampato utilizzando inchiostri per poliestere o di altra natura, effettuando prove preliminari di adesione.

Si consiglia l' applicazione dell' inchiostro con tecnica serigrafica, buoni risultati sono stati ottenuti con stampa digitale e inchiostri ecosolvent.

La corretta adesione degli inchiostri deve essere valutata anche sottoponendo il prodotto stampato a ripetuti lavaggi.

STOCCAGGIO

Conservare il prodotto in luogo asciutto con umidità relativa inferiore al 70% ed una temperatura compresa tra 15 e 25 °C in luoghi non esposti a luce solare diretta.

Il materiale deve essere stoccato nella sua scatola originale e deve essere utilizzato entro un anno dalla data del ricevimento.

Per ulteriori informazioni, contattare IRC S.p.A.