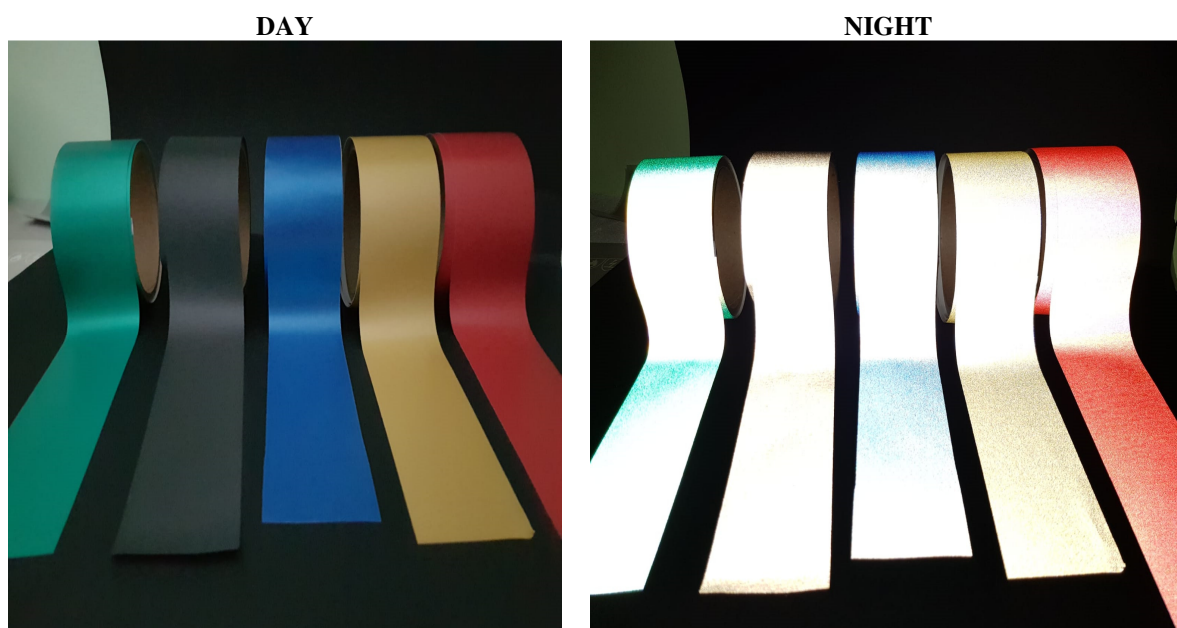


CARATTERISTICHE GENERALI:

La gamma di prodotti RF 500 SUPER REFLECTIVE è essenzialmente costituita da microsferiche avente indice di rifrazione noto e costante, parzialmente incorporate in un film di poliestere removibile (film frontale) e laminate in modo permanente ad un tessuto poliestere/cotone, attraverso un legante poliuretanico colorato.

L' RF 500 SUPER REFLECTIVE è un tessuto rifrangente studiato per:

- *Ottenere un ottimo effetto estetico quando applicato sui capi*
- *Permettere una altissima retroriflessione della luce sui capi di vestiario in condizioni di scarsa visibilità*
- *Permettere una altissima retroriflessione della luce sui capi utilizzati per attività sportive outdoor.*



Spessore totale:	250-270 Mycron
Spessore dello strato riflettente:	180-190 Mycron
Film frontale removibile:	Poliestere
Tessuto:	Poliestere 65% Cotone 35 %

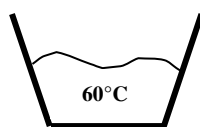
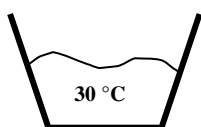
Rifrangenza (0,2/5°) superiore a 330 cd/lux·m²

Resistenza al Lavaggio

I prodotti della serie Retrolux RF 500 SUPER REFLECTIVE mantengono buone caratteristiche di rifrangenza e un buon aspetto estetico dopo:

50 cicli a 60°C (ISO 6330)

Simbologia di Lavaggio:



Temperatura minima: 30 °C
Temperatura massima: 62 °C

Detergente: utilizzare solo **ECE tipo A** senza perborati



- **Sbiancanti ottici, perborati o altri sbiancanti, riducono le performance dell' RF 500 Super Reflective**
- **Non usare** solventi organici, sostanze sbiancanti a base di cloro e prodotti troppo alcalini (pH>8).
- **Non superare la temperatura di 62°C** durante il lavaggio
- **Non superare la temperatura di 100°C** durante l'asciugatura.

Condizioni di asciugatura

- Si consiglia l'asciugatura all'aria.
- In alternativa un Tumble dry Low (max. 80 °C)

INFORMAZIONI AGGIUNTIVE

Il prodotto è disponibile in diversi colori

Per maggiori informazioni sull gamma colori contattare IRC S.p.A.

Il materiale viene fornito in rotoli di lunghezza pari a 50 metri lineari e in tutte le altezze da 1 cm fino a 1 metro.

La tolleranza nel taglio è di $\pm 1,5$ mm.

I tessuti della serie Retrolux possono essere tagliati con plotter da taglio, con fustelle e con laser

Stiratura: usare ferro alla temperatura massima di 110 °C



STAMPABILITÀ

Il prodotto può essere stampato utilizzando inchiostri per poliestere o di altra natura, effettuando prove preliminari di adesione.

Si consiglia l' applicazione dell' inchiostro con tecnica serigrafica, buoni risultati sono stati ottenuti con stampa digitale e inchiostri ecosolvent.

La corretta adesione degli inchiostri deve essere valutata anche sottoponendo il prodotto stampato a ripetuti lavaggi.

STOCCAGGIO

Conservare il prodotto in luogo asciutto con umidità relativa inferiore al 70% ed una temperatura compresa tra 15 e 25 °C in luoghi non esposti a luce solare diretta.

Il materiale deve essere stoccato nella sua scatola originale e deve essere utilizzato entro un anno dalla data del ricevimento.

Per ulteriori informazioni, contattare IRC S.p.A.