

**INTERNATIONAL REFLECTIVE COMPANY** Spa

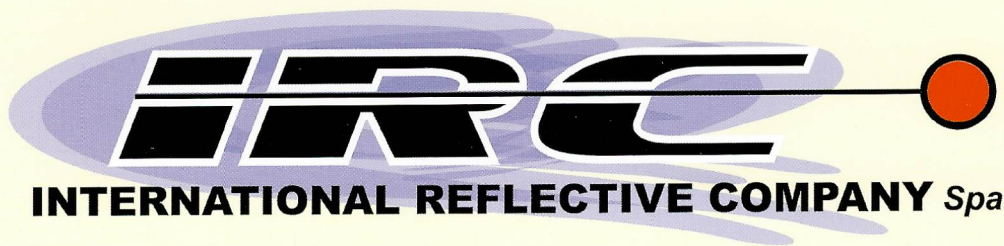
Progress in reflective sheeting



**Eurolux**<sup>®</sup>  
Reflective Sheeting

**CRLITE**<sup>®</sup>  
Reflective Sheeting

REFLECTIVE SHEETING



## Company Products Range:

---



**Eurolux<sup>®</sup>** **CRLITE<sup>®</sup>**  
Reflective Sheeting Reflective Sheeting

TRAFFIC & WORK  
ZONE FILMS

---



**Eurolux<sup>®</sup>** **CRLITE<sup>®</sup>**  
Reflective Sheeting Reflective Sheeting

FLEET & COMMERCIAL  
GRAPHICS

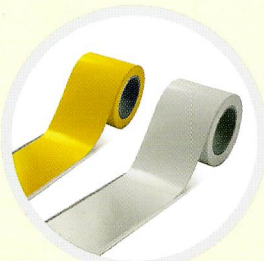
---



**Reluxs<sup>®</sup>**

AUTOMOTIVE AND AFTER  
MARKET EQUIPMENT

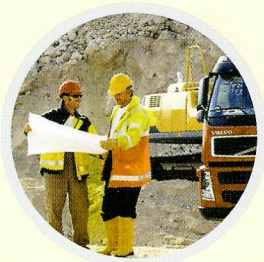
---



**Eurolux<sup>®</sup>** **CLP 2000**  
Reflective Sheeting

CAR LICENSE  
PLATES

---



**Retrolux<sup>®</sup>** **Retrolux<sup>®</sup>**  
PERSONAL PROTECTION PERSONAL PROTECTION

SAFETY PRODUCTS

---

# Reflective Sheeting

## INDEX

- Company Products Range pag. 2
- Progress in Reflective Sheeting pag. 4
- Eurolux® Commercial Grade pag. 6
- Eurolux® Engineering Grade Class 1 pag. 7
- Corlite® High Intensity Class 2 pag. 8
- Eurolux® Overlay pag. 9
- Corlite® Cones pag. 10
- Corlite® Cones Special pag. 10
- Eurolux® Clp 2000 pag. 11
- Eurolux® Xfm Printing Inks pag. 12
- Printed Products pag. 13
- Eurolux® Super Conformable Fleet & Commercial Graphics pag. 16
- Eurolux® Digital Printing pag. 17
- Eurolux Overlay® Protective Digital Printing pag. 18
- Customer Support Contacts pag. 19

Eurolux® - Corlite® - Relux® - Retrolux® are TM brands of IRC SpA

**I.N.R.I.M.**  
ISTITUTO NAZIONALE DI RICERCA METEOROLOGICA  
CASA DELLA CAPOE, 91 - 10128 TORINO (ITALIA)

CERTIFICATE OF CONFORMITY  
No. 08-0371-05 issued on 2008-03-27  
EN 12899-1:2007 (E)

Description: Retroreflective Sheeting

Model/Type: EUROLUX® Engineer Grade Class 1

Identification: MF 8042, MF 8043, MF 8044, MF 8045, MF 8046, MF 8048, MF 8049, MF 8117, MF 8050, MF 8051, MF 8052, MF 8053, MF 8055, MF 8056, MF 8057.

Manufacturer: IRC INTERNATIONAL REFLECTIVE COMPANY S.p.A.

Document: EN 12899-1:2007 (E)

**I.N.R.I.M.**  
ISTITUTO NAZIONALE DI RICERCA METEOROLOGICA  
CASA DELLA CAPOE, 91 - 10128 TORINO (ITALIA)

CERTIFICATO DI CONFORMITA'  
N. 07-0213-02 emesso il 2007-03-05  
(D.M. 31 Marzo 1995)

Oggetto: Pellicole retroreflettenti

Tipo: CORLITE® High Intensity Grade Classe 2 Tipo B

Identificazione: dal n. MF 7801 al n. MF 7815

Costruttore: IRC INTERNATIONAL REFLECTIVE COMPANY S.p.A.

Documento: D.M. 31 Marzo 1995

Riferimenti: Rapporti di prova N. 3626-05, 3630-05, 3636-07, 3628-08 emessi dall'IRI il giorno 14 Novembre 2005.

Completato: IRC INTERNATIONAL REFLECTIVE COMPANY S.p.A.

**I.N.R.I.M.**  
ISTITUTO NAZIONALE DI RICERCA METEOROLOGICA  
CASA DELLA CAPOE, 91 - 10128 TORINO (ITALIA)

CERTIFICATO DI CONFORMITA'  
N. 07-0213-01 emesso il 2007-03-05  
(D.M. 31 Marzo 1995)

Oggetto: Pellicole retroreflettenti

Tipo: EUROLUX® Engineer Grade Classe 1 Tipo B

Identificazione: dal n. MF 7816 al n. MF 7833

Costruttore: IRC INTERNATIONAL REFLECTIVE COMPANY S.p.A.

Documento: D.M. 31 Marzo 1995

Riferimenti: Rapporti di prova N. 3677-04, 3678-06, 3678-07, 3678-08, 3678-09 emessi dall'IRI il giorno 30 Giugno 2005.

**AENOR** Asociación Española de Normalización y Certificación

CERTIFICADO AENOR DE PRODUCTO N° 652 / 000195  
AENOR-PRODUCT CERTIFICATE N°

La Asociación Española de Normalización y Certificación (AENOR) certifica que el producto  
The Spanish Association for Standardisation and Certification (AENOR) certifies that the product

LÁMINAS RETROREFLECTANTES CON MICROESFERAS DE VIDRIO PARA SER UTILIZADAS EN SEÑALES VERTICALES DE TRÁFICO  
RETROREFLECTIVE SHEETINGS WITH GLASS BEADS TO BE USED IN VERTICAL TRAFFIC SIGNS

MARCA COMERCIAL / TRADE MARK	NIVEL DE RETROREFLECCIÓN / RETROREFLECTIVE LEVEL	COLOR / COLOUR
CORLITE	2	COLORE
EUROLUX	2	AMARILLO AZUL, BLANCO, MARCON, ROJO, VERDE
		MARCON, NARANJA, ROJO, VERDE

suministrado por: IRC INTERNATIONAL

y elaborado en: 41019

es conforme con: 4101

**BUREAU VERITAS** Certification

Certification Awarded to  
IRC INTERNATIONAL REFLECTIVE COMPANY SPA

HEAD OFFICE AND OPERATIVE SITE  
Via Verdi, 57  
41019 SOLIERA - MO

Bureau Veritas Italia certifies that the Management System of the above organization has been audited and found to be in accordance with the requirements of the management system standards detailed below.

**ISO 9001:2008**  
Scope of supply:

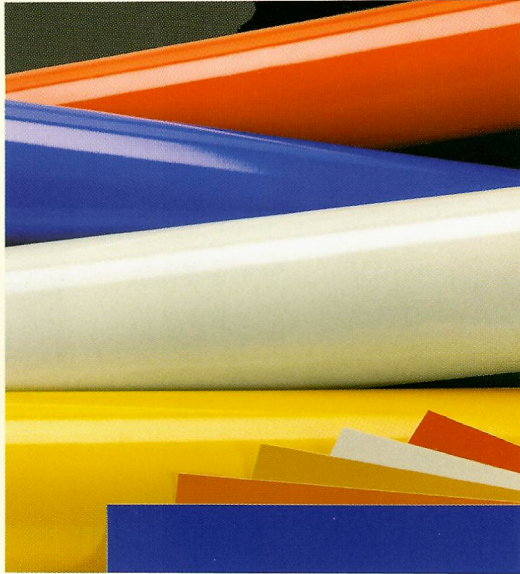
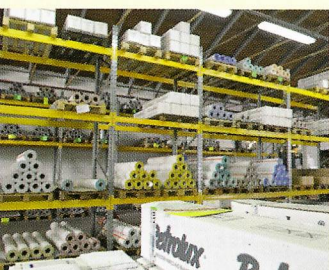
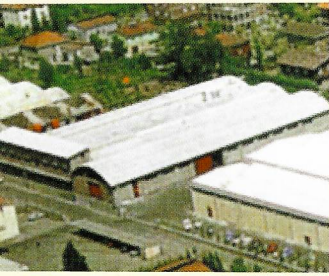
Technical design and production of reflective sheeting for road signs, for fleet and commercial graphics applications, for car license plate applications, for automotive applications, for fabrics and thermo transfers applications on safety products.

Original Exemption Date: 03/04/2007  
Last Extension Date: 16/04/2006  
Expiry Date: 28/03/2010

For more information on the requirements of the standards mentioned in this certificate, please refer to website: [www.bureauveritas.com](http://www.bureauveritas.com)

Further clarifications regarding the scope of this certificate and the applicability of standard requirements may be obtained by consulting the registration.





## PROGRESS IN REFLECTIVE SHEETING

**IRC-INTERNATIONAL REFLECTIVE COMPANY SPA**, nasce come naturale evoluzione di una necessità di Innovazione e Globalizzazione aziendale legata alla precedente esperienza industriale che ha portato l'azienda stessa a presidiare i mercati internazionali dei materiali plastici rifrangenti.

Oggi si pone più di prima come leader tecnologico ed innovativo sia nei settori della "Segnaletica Verticale" che nei "Tessuti ad alta visibilità".

Lo sviluppo di materiali plastici multistrato tecnologicamente avanzati ha permesso all'azienda di essere un importante punto di riferimento a livello europeo anche nei settori delle targhe automobilistiche, FLEETS & COMMERCIAL GRAPHICS nonché di Automotive e After Market Equipment.

**IRC-INTERNATIONAL REFLECTIVE COMPANY SPA** ha un sistema qualità certificato in conformità alla norma ISO 9001 : 2008

**IRC-INTERNATIONAL REFLECTIVE COMPANY SPA**, with 25 years experience in the international markets of reflective materials.

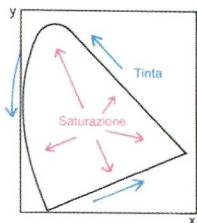
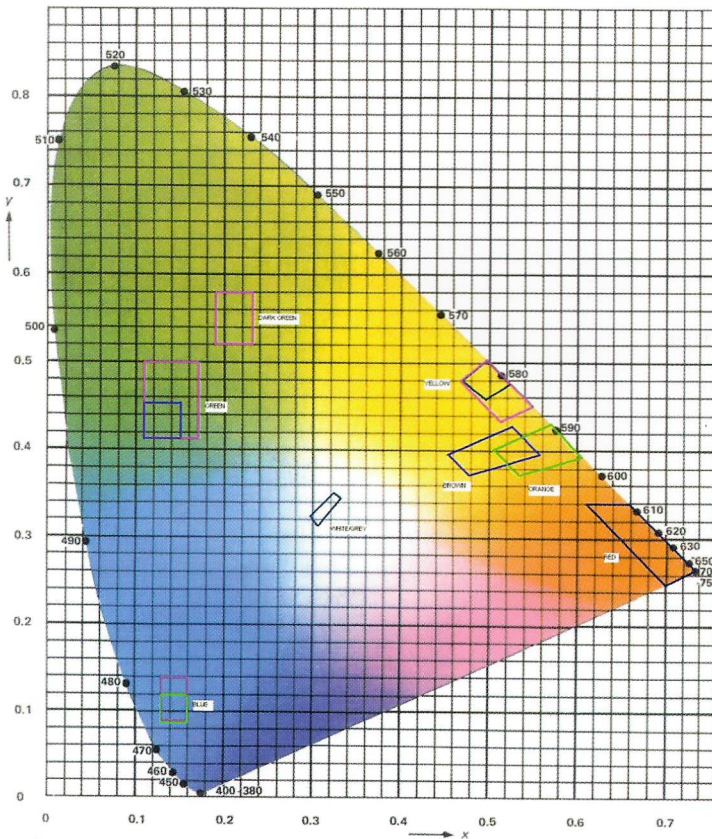
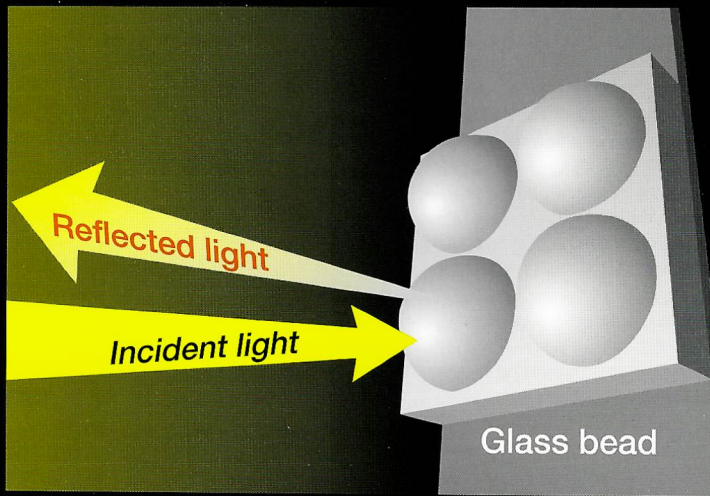
Today **IRC-INTERNATIONAL REFLECTIVE COMPANY SPA** is a leader in the technology and innovation of reflective sheetings, vertical road signs and high visibility reflective fabrics.

**IRC-INTERNATIONAL REFLECTIVE COMPANY SPA** as landmark in the field of reflective materials is present also in Car License Plates, Automotive industry and Fleets & Commercial Graphics.

**IRC-INTERNATIONAL REFLECTIVE COMPANY SPA** is certified in quality management according to with ISO 9001 : 2008



# Più qualità, più visibilità Better quality, better visibility



**Diagramma di cromaticità CIE 1931 (x, y) Norme:**

- 12899-1 : 2007;
- DM 31-03 1995;
- AENOR UNE 135334 : 2003

**Chromaticity diagram CIE 1931 (x, y) Norms:**

- 12899-1 : 2007;
- DM 31-03 1995;
- AENOR UNE 135334 : 2003

**Eurolux<sup>®</sup>**  
Reflective Sheeting

**ORLITE<sup>®</sup>**  
Reflective Sheeting

**Conformi a normativa  
EN 12899-1 : 2007**

**In Compliance with  
EN 12899-1 : 2007**



# EUROLUX® COMMERCIAL GRADE

## 5 YEARS

### Settori di utilizzo:

Segnaletica industriale/pubblicitaria, segnaletica temporanea.

### Use:

Industrial signs, outdoor advertising, temporary signs.

### Informazioni generali:

Le pellicole della serie EUROLUX® COMMERCIAL GRADE, sono costituite da materiale retro-riflettente autoadesivo, protetto, nella parte frontale, da un coating trasparente o colorato, che conferisce al prodotto buone caratteristiche di resistenza alle condizioni atmosferiche esterne (luce, pioggia, temperatura; tutte le pellicole sono PVC Free).

### General characteristics:

EUROLUX® COMMERCIAL GRADE reflective sheeting range is made of a retro reflective adhesive material covered with a transparent or coloured coating (PVC free materials) which give the product excellent protection against outdoor conditions (UV rays, rain, temperature, etc.).

### Caratteristiche fotometriche:

Le pellicole della serie EUROLUX® COMMERCIAL GRADE, per tutti i colori disponibili rientrano negli intervalli colorimetrici (sistema x,y) e di luminanza (Y) stabiliti per le pellicole retro-riflettenti in classe 1. Le pellicole per tutti i colori disponibili, resistono per almeno 5 anni all'esposizione all'esterno (arancio 3 anni).

### Photometric properties:

All EUROLUX® COMMERCIAL GRADE reflective sheetings are within the colorimetric (code x, y) and luminance (Y) standard required for reflective sheeting class 1. The sheetings, in all available colours, last for at least 5 years in an outdoor environment (3 year for orange).

### Stampabilità del prodotto:

Le pellicole della serie EUROLUX® COMMERCIAL GRADE, possono essere stampate con tecnica serigrafica utilizzando inchiostri a base poliuretanic, e vinilica, specifici per segnaletica stradale.

### Product printability:

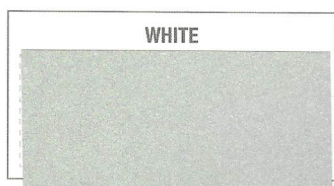
EUROLUX® COMMERCIAL GRADE reflective sheeting can be screen printed with polyurethane and vinyl inks especially designed for road signs.

EUROLUX® COMMERCIAL GRADE reflective sheeting can be used in digital printing application with excellent results.

EUROLUX® COMMERCIAL GRADE reflective sheeting can be plotter-cut.

La pellicola EUROLUX® COMMERCIAL GRADE può essere utilizzata per stampa digitale con ottimi risultati.

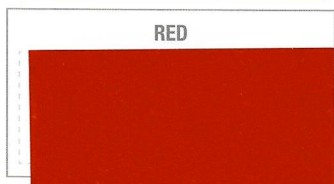
La pellicola EUROLUX® COMMERCIAL GRADE può essere utilizzata per taglio plotter.



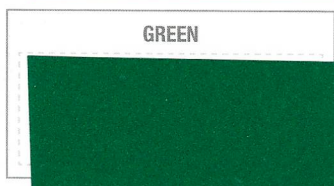
WHITE



YELLOW



RED



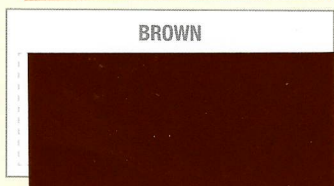
GREEN



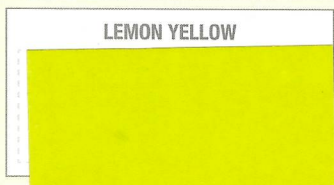
BLUE



ORANGE



BROWN



LEMON YELLOW



**Eurolux®**  
Reflective Sheeting

CODE	COLOUR	ROLL SIZES
EX005A01WHT122	WHITE	cm 123 x 50 mtl
EX005A01YEL122	YELLOW	
EX005A01RED122	RED	
EX005A01GRE122	GREEN	
EX005A01BLUE122	BLUE	
EX005A01ORG122	ORANGE	
EX005A01BR0122	BROWN	
EX005AFLYEL122	LEMON YELLOW	



# EUROLUX® ENGINEERING GRADE Class 1

7 YEARS CERTIFIED EN 12899-1: 2007, DM 31.03.95, AENOR

**Settori di utilizzo:** Segnaletica stradale.

**Informazioni generali:**

Le pellicole della serie EUROLUX® ENGINEER GRADE CLASSE 1, sono costituite da materiale retro-riflettente autoadesivo, protetto, nella parte frontale, da un coating trasparente e/o trasparente colorato. Le pellicole sono utilizzate nella segnaletica stradale verticale, per la realizzazione di segnali di elevate caratteristiche di retro-riflettenza, sia diurna che notturna, che permangono nel tempo anche in condizioni di elevata umidità o esposizione alla luce solare (tutte le pellicole sono PVC Free). Le pellicole della serie EUROLUX® ENGINEER GRADE CLASSE 1, sono disponibili in tutti i colori previsti dalle norme specifiche di prodotto (EN 12899-1: 2007, DM 31.03.95, AENOR).

**Identificazione delle pellicole:**

Le pellicole della serie EUROLUX® ENGINEER GRADE CLASSE 1, sono realizzate con un marchio indelebile che identifica il produttore (marchio commerciale) e la durata minima di esposizione garantita. La indelebilità del marchio è stata verificata secondo quanto previsto dalle norme specifiche di prodotto. Tale marchio, inoltre, mantiene inalterate le proprie caratteristiche ben oltre la durata garantita del prodotto.

**Caratteristiche fotometriche e colorimetriche:**

Le pellicole della serie EUROLUX® ENGINEER GRADE CLASSE 1, per tutti i colori disponibili, rientrano negli intervalli colorimetrici (sistema x,y) e di luminanza (Y) stabiliti per normativa, e resistono per **almeno 7 anni** all'esposizione in esterno. I valori di rifrangenza superano i minimi riportati nelle normative vigenti **EN 12899-1, DM 31.03.95, AENOR**.

**Stampabilità del prodotto:**

Le pellicole della serie EUROLUX® ENGINEER GRADE CLASSE 1, possono essere stampate con tecnica serigrafica utilizzando inchiostri a base poliuretanic, e vinilica, specifici per segnaletica stradale. Ottimi risultati si ottengono con gli inchiostri EUROLUX® XFM a rapida essiccazione certificati secondo le normative EN 12899-1, DM 31.03.95, AENOR. La pellicola EUROLUX® ENGINEER GRADE CLASSE 1 può essere utilizzata per tecnica di stampa digitale con inchiostri Solvent, Eco-Solvent e U.V. La pellicola EUROLUX® ENGINEER GRADE CLASSE 1 può essere utilizzata per taglio plotter.

**Use:** Road traffic signs.

**General characteristics:**

*EUROLUX® ENGINEER GRADE CLASS 1 sheeting is made of retro reflective self adhesive material protected on the top by a clear and/or coloured transparent coating (PVC free materials).*

*The sheeting is used on vertical traffic road sign applications and for those signs requiring an excellent retro reflective power, both in day and night light. EUROLUX® ENGINEER GRADE CLASS 1 gives high resistance in terms of lifetime and against conditions of high humidity and exposure to sunlight. EUROLUX® ENGINEER GRADE CLASS 1 sheeting is available in all the colours defined by the norms regulating the products (EN 12899-1 : 2007, DM 31st March 1995, AENOR).*

**Sheeting identification mark:**

*EUROLUX® ENGINEER GRADE CLASS 1 sheetings come with an indelible embedded mark (commercial mark) identifying the manufacturer and the guaranteed exposure minimum lifetime.*

*The indelibility of the marking has been proved in accordance to the indications fixed by the norms of the product. This mark maintains the same features far beyond the granted life of the product.*

**Photometric properties:**

*EUROLUX® ENGINEER GRADE CLASS 1 sheetings, for all available colours, are within the colorimetric (code x, y) and luminance (Y) parameters fixed by the norms and last for **at least 7 years** in an outdoor environment.*

*The coefficient of retroreflection values exceed the minimum requested by the norms in force (EN 12899-1 : 2007, DM 31st March 1995, AENOR).*

**Product printability:**

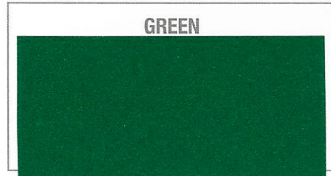
*EUROLUX® ENGINEER GRADE CLASS 1 reflective sheeting can be screen printed with polyurethane and vinyl inks especially developed for road traffic signs.*

*Excellent results have been achieved by using fast drying EUROLUX® XFM inks.*

*These inks are certified EN 12899-1 : 2007 and DM 31st March 1995, AENOR.*

*EUROLUX® ENGINEER GRADE CLASS 1 reflective sheeting can be used for digital printing with solvent, eco-solvent and U.V. inks.*

*EUROLUX® ENGINEER GRADE CLASS 1 reflective sheeting can be plotter-cut.*



CODE	COLOUR	ROLL SIZES
EX007AM1WHT122	WHITE	cm 123 x 50 mtl
EX007AM1WHT093		cm 93 x 50 mtl
EX007AM1WHT076		cm 76 x 50 mtl
EX007AM1WHT061		cm 61,5 x 50 mtl
EX007A01YEL122	YELLOW	cm 123 x 50 mtl
EX007A01YEL076		cm 76 x 50 mtl
EX007A01RED122	RED	cm 123 x 50 mtl
EX007A01GRE122	GREEN	
EX007A01BLUE122	BLUE	
EX007A01ORG122	ORANGE	
EX007A01BRO122	BROWN	



# CORLITE® CONES



## Settori di utilizzo:

Applicazione su coni stradali di segnalazione.

## Informazioni generali:

Il CORLITE® CONES è un materiale retroriflettente studiato per l'applicazione su coni stradali di segnalazione. Il prodotto è essenzialmente costituito da una pellicola elastica di base, autoadesiva, in cui sono parzialmente incorporate delle microsferi metallizzate ad altissima rifrangenza.

La pellicola poliuretanica di base utilizzata, essendo dotata di ottima flessibilità permette di applicare il CORLITE® CONES su superfici non piane, in particolare il prodotto può essere applicato su:

- coni stradali di segnalazione cantieri in PVC
- coni stradali di segnalazione cantieri in gomma o PE

## Caratteristiche Fotometriche:

Il CORLITE® CONES presenta le stesse caratteristiche fotometriche del CORLITE® CONES SPECIAL.

## Use:

Road cones applications.

## General characteristics:

CORLITE® CONES material specifically developed for road cones applications.

This product has an optical system obtained from the encapsulation of the retroreflective layer onto a soft elastic base with a high flexibility and mechanical resistance.

The high elastic grade of the polyurethane soft base enables CORLITE® CONES to be used on non-planer surfaces.

The product is particularly recommended for:

- PVC's road cones for temporary signs;
- rubber or PE's road cones for temporary signs.

## Photometric properties:

CORLITE® CONES has the same photometric properties as CORLITE® CONES SPECIAL.

CODE	COLOUR	ROLL SIZES
CONGRE100050	GREY	cm 100 x 50 mtl

# CORLITE® CONES SPECIAL

## Settori di utilizzo:

Applicazione su coni stradali di segnalazione.

## Informazioni generali:

Il CORLITE® CONES SPECIAL è un materiale retroriflettente studiato per l'applicazione su coni stradali di segnalazione. Il prodotto, grazie a un particolare trattamento eseguito sulla parte rifrangente, differisce dal CORLITE® CONES per:

- un colore grigio più brillante;
- una maggiore resistenza all'abrasione superficiale;
- una consistenza maggiore che porta ad una minore tendenza alla deformazione.

Il CORLITE® CONES SPECIAL è essenzialmente costituito da una pellicola elastica di base, autoadesiva, in cui sono parzialmente incorporate delle microsferi metallizzate ad altissima rifrangenza.

La pellicola poliuretanica di base utilizzata, essendo dotata di ottima flessibilità permette di applicare il CORLITE® CONES SPECIAL su superfici non piane, in particolare il prodotto può essere applicato su:

- coni stradali di segnalazione cantieri in PVC
- coni stradali di segnalazione cantieri in gomma o PE

## Caratteristiche Fotometriche:

Il CORLITE® CONES SPECIAL, applicata e privata del frontale removibile (Cd/lux-m<sup>2</sup>):

## Use:

Road cones applications.

## General characteristics:

CORLITE® CONES SPECIAL is a retroreflective material specifically designed for road cones applications.

A special treatment is applied to the retroreflective surface and it makes CORLITE® CONES SPECIAL different from CORLITE® CONES in terms of:

- a brighter grey colour;
- a superior resistance to the surface's abrasion;
- a better thickness which gives the product less chances to deform.

CORLITE® CONES SPECIAL has an optical system obtained from the encapsulation of the retroreflective layer onto a soft elastic base with a high flexibility and mechanical resistance.

On the back side, the high elastic grade of the polyurethane soft base enables CORLITE® CONES SPECIAL to be used on non-planer surfaces. The product is particularly recommended for:

- PVC's road cones for temporary signs;
- rubber or PE's road cones for temporary signs.

## Photometric properties:

Here below are reported typical values of the CORLITE® CONES SPECIAL sheeting without the front removable film and added to the cone (all the values are expressed in (Cd/lux-m<sup>2</sup>)).

Angolo di Osservazione Viewing angle	Angolo di Illuminazione - Lighting Angle		
	5°	30°	40°
12°	440-470	400-410	350-360
20°	280-290	255-260	95-100
2°	20-21	15-18	9-10

La pellicola CORLITE® CONES SPECIAL, mantiene valori di retroriflessione superiori alla segnaletica per coni stradale in classe 2 anche in caso di pioggia (norma EN 13422).

CORLITE® CONES SPECIAL sheeting has superior performances to the class 2 portable road traffic signs (cones and cylinders) and it keeps its retroreflective characteristics in case of rainfall (norm EN13422).

CODE	COLOUR	ROLL SIZES
CONGRE100X50SP	GREY	cm 100 x 50 mtl





# EUROLUX® CLP 2000

## Settori di utilizzo:

Targhe automobilistiche.

## Informazioni generali:

Le pellicole della serie EUROLUX® CAR LICENSE PLATE (CLP 2000), sono costituite da materiale retro-riflettente autoadesivo, protetto nella parte frontale da un coating trasparente o colorato.

Le pellicole sono studiate per la fabbricazione di targhe automobilistiche attraverso processi specifici di imbutitura e conferiscono alla targa stessa ottime caratteristiche di visibilità diurna e notturna, con una elevata retroriflessione angolare.

L'utilizzo di materiali specifici conferisce alle pellicole EUROLUX® CAR LICENSE PLATE (CLP 2000) elevate resistenze alla temperatura, alle radiazioni solari e alla pioggia (tutte le pellicole sono PVC Free).

## Identificazione delle pellicole:

Le pellicole della serie EUROLUX® CAR LICENSE PLATE, possono essere realizzate con un marchio indelebile che identifica la normativa di riferimento del paese ed il nome/marchio del produttore. Tale marchio, inoltre, mantiene inalterate le proprie caratteristiche ben oltre la durata garantita del prodotto.

## Compatibilità di stampa:

Le pellicole della serie EUROLUX® CAR LICENSE PLATE possono essere stampate con:

- A) **Inchiostri specifici per targhe** (roll coat inks) sia base solvente che base acqua.
- B) Tecnica di **Hot Stamping Foil**
- C) **Stampa digitale**: buoni risultati sono stati ottenuti anche con tale tecnica.

In ogni caso sarà cura dell'utilizzatore verificare la compatibilità degli inchiostri attraverso prove preliminari.

D) **Tecnica serigrafica** utilizzando Inchiostri della serie EUROLUX® XFM forniti da IRC Spa.

Prove interne dimostrano una ottima compatibilità con inchiostri serigrafici a base poliuretanic, bicomponenti, specifici per segnaletica stradale.

## Use:

Fabrication of reflective car license plates.

## General characteristics:

EUROLUX® CAR LICENSE PLATE (CLP 2000) reflective sheeting range is made of a retroreflective self adhesive material covered with a transparent or coloured coating which gives the product excellent protection against outdoor conditions (U.V. rays, rain, temperature, etc.).

EUROLUX® CAR LICENSE PLATE (CLP 2000) reflective sheeting is designed for embossing use in fabrication of reflective license plates (PVC free materials).

## Sheeting identification mark:

EUROLUX® CAR LICENSE PLATE (CLP 2000) sheetings may be produced with an indelible embedded mark as anti-fake system or name/brand of the manufacturer.

This mark maintains the same features far beyond the guaranteed life of the product.

## Product printability:

EUROLUX® CAR LICENSE PLATE (CLP 2000) reflective sheetings can be printed through:

A) **Roll coat inks** specific designed for car licence plate printing, both solvent and water based.

B) **Hot stamping foil** technique.

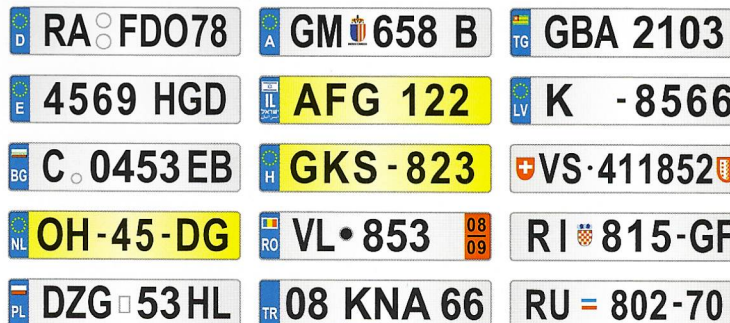
C) **Digital printing**: good results has been achieved also with this printing technique.

In any case the ink's compatibility has to be duly achieved by the user after prior trials.

D) **Screen printing** with EUROLUX® XFM ink series (manufacturer: IRC Spa)

Internal tests proved high compatibility also with screen printing polyurethane inks especially designed for road signs.

EuroLux®  
 Reflective Sheeting



CODE	COLOUR	ROLL SIZES
EXCLP2000WH600	WHITE	A richiesta On request
EXCLP2000YL600	YELLOW	
EXCLP2000RD600	RED	
EXCLP2000GN600	GREEN	
EXCLP2000BU600	BLUE	
EXCLP2000BK600	BLACK	
EXCLP2000YL600	LEMON YELLOW	

AMBULA

# EUROLUX® SUPER CONFORMABLE FLEET & COMMERCIAL GRAPHICS

Certified ECE ONU 104 Class D

## Settori di utilizzo:

Applicazioni automotive.

## Use:

Vehicle livery.

## Informazioni generali:

Le pellicole della serie EUROLUX® SUPER CONFORMABILE sono costituite da materiale retroriflettente autoadesivo, protetto nella parte frontale da un coating trasparente o colorato, che conferisce al prodotto buone caratteristiche di resistenza alle condizioni atmosferiche esterne (luce, pioggia, variazioni di temperatura).

La pellicola presenta caratteristiche di estrema flessibilità che ne consente l'applicazione su superfici particolarmente critiche quali:

- superfici corrugate e rivetti nel settore automobilistico;
- pannelli pubblicitari ed etichette nelle quali la pellicola, oltre ad avere determinate caratteristiche di retroriflessione, debba anche essere applicata su supporti che richiedono una elevata conformabilità della stessa.

Le pellicole della serie EUROLUX® SUPER CONFORMABILE, per tutti i colori disponibili, resistono per almeno 5 anni all'esposizione all'esterno (arancio 3 anni), mantenendo dopo tale periodo elevate caratteristiche di rifrangenza e colori ancora brillanti che rientrano negli intervalli colorimetrici riportati nella tabella delle coordinate x,y.

## Stampabilità del prodotto:

Le pellicole della serie EUROLUX® SUPER CONFORMABILE possono essere stampate con **tecnica serigrafica** utilizzando inchiostri a base poliuretanica e vinilica.

Sono state effettuate inoltre prove con inchiostri per **stampa digitale** con ottimi risultati.

In ogni caso sarà cura dell'utilizzatore verificare la compatibilità degli inchiostri mediante prove preliminari.

## General characteristics:

EUROLUX® SUPER CONFORMABLE reflective sheeting range is made of a retro reflective adhesive material covered with a transparent or coloured coating which gives the product excellent protection against outdoor conditions (U.V. rays, rain, temperature, etc.).

With a high flexibility EUROLUX® SUPER CONFORMABLE sheeting was designed for many applications:

- corrugate surfaces in the automotive field;
- outdoors advertising and labels that require both good reflection and high pliability.

EUROLUX® SUPER CONFORMABLE sheetings, in all colours available, may resist for at least 5 years in an outdoor environment.

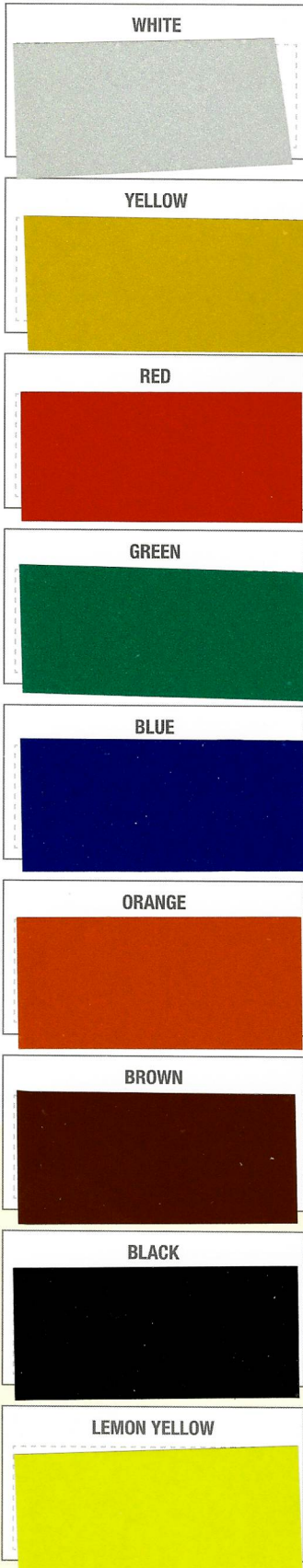
After outdoor ageing the reflective sheetings hold high coefficient of retroreflection values and bright colour within the colorimetric parameters (code x , y).

## Product printability:

EUROLUX® SUPER CONFORMABLE reflective sheeting can be screen printed with polyurethane and vinyl inks.

Furthermore good results have been achieved by using digital printing techniques.

The user should make tests and select the appropriate printing condition to ensure adequate adhesion of the inks.



**Eurolux®**  
Reflective Sheeting

CODE	COLOUR	ROLL SIZES
EXCONF03WHT123	WHITE	cm 123 x 50 mtl
EXCONF03YEL123	YELLOW	
EXCONF03RED123	RED	
EXCONF03GRE123	GREEN	
EXCONF03BLU123	BLUE	
EXCONF03ORG123	ORANGE	
EXCONF03BRO123	BROWN	
EXCONF03BLK123	BLACK	
EXCONF03YLE123	LEMON YELLOW	



# EUROLUX® DIGITAL PRINTING

7 YEARS CERTIFIED EN 12899-1 : 2007, DM 31.03.95, AENOR

#### Settori di utilizzo:

Segnaletica pubblicitaria, automotive.

#### Informazioni generali:

Le pellicole della serie EUROLUX® DIGITAL PRINTING 7 anni, sono costituite da materiale retro-riflettente autoadesivo, protetto, nella parte frontale, da un coating trasparente. Le pellicole della serie EUROLUX® DIGITAL PRINTING 7 anni, possono essere utilizzate nella segnaletica promozionale, pubblicitaria, per insegne e marcature di lunga durata (tutte le pellicole sono PVC Free). Tali pellicole presentano elevate caratteristiche di retroriflessione che permangono nel tempo anche in condizioni di elevata umidità o esposizione alla luce solare.

#### Identificazione delle pellicole:

Le pellicole della serie EUROLUX® DIGITAL PRINTING 7 anni, sono realizzate con o senza marchio indelebile che identifica il produttore (marchio commerciale) e la durata minima di esposizione garantita.

#### Caratteristiche fotometriche e colorimetriche:

Le pellicole della serie EUROLUX® DIGITAL PRINTING 7 anni, per tutti i colori disponibili, rientrano negli intervalli colorimetrici (sistema x,y) e di luminanza (Y) stabiliti per le pellicole retro-riflettenti in classe 1 (DM 31.03.95, EN 12899-1). I valori di rifrangenza superano i minimi riportati nelle normative vigenti (DM 31.03.95, EN 12899-1: 2007).

#### Stampabilità del prodotto:

Le pellicole della serie EUROLUX® DIGITAL PRINTING 7 anni, grazie allo specifico trattamento sulla parte frontale, forniscono ottimi risultati quando stampati con tecnica di **STAMPA DIGITALE**, utilizzando inchiostri solvent ed eco-solvent. Si consigliano prove preliminari per valutare l'adesione specifica.

Ottimi risultati si ottengono anche stampando le pellicole con **tecnica serigrafica** utilizzando inchiostri specifici per segnaletica stradale.

La pellicola EUROLUX® DIGITAL PRINTING può essere utilizzata per taglio plotter.

#### Use:

Advertising signs, automotive.

#### General characteristics:

EUROLUX® DIGITAL PRINTING 7 YEARS sheeting is made of retro reflective self adhesive material which is protected on the top by a clear and/or coloured transparent coating (PVC free materials). The sheeting is used for high performance in digital printing as advertising signs, industrial signs or emblem applications and for those signs requiring an excellent retro reflective power, both in day and night light. EUROLUX® DIGITAL PRINTING 7 YEARS gives a lifetime high resistance to high humidity and sunlight exposure.

#### Sheeting identification mark:

EUROLUX® DIGITAL PRINTING 7 YEARS sheetings come with or without an indelible mark (commercial mark) identifying the manufacturer and the guaranteed minimum lifetime exposure.

#### Photometric properties:

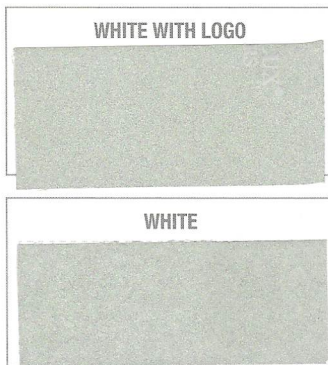
EUROLUX® DIGITAL PRINTING 7 YEARS sheetings, for all available colours, are within the colorimetric (code x, y) and luminance (Y) parameters fixed by the norms (EN 12899-1 : 2007 DM 31st March 1995, AENOR). The coefficient of retroreflection values exceed the minimum requested by the norms in force (EN 12899-1 : 2007, DM 31st March 1995, AENOR).

#### Product printability:

High performance printing on EUROLUX® ENGINEERING GRADE DIGITAL PRINTING 7 YEARS sheetings can be carried out through **DIGITAL TECHNIQUE** with solvent and eco-solvent inks. The specific ink's adhesion has to be duly tested by the user after prior trials.

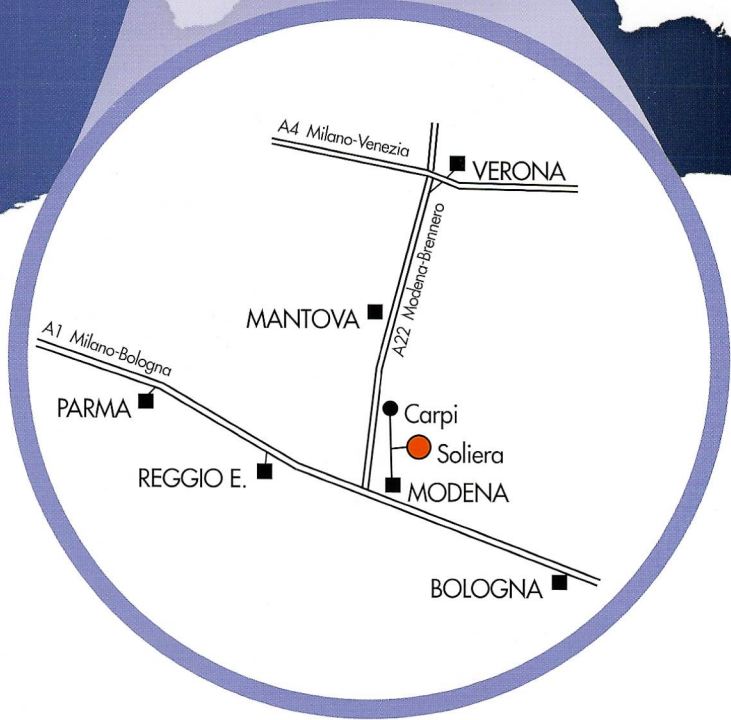
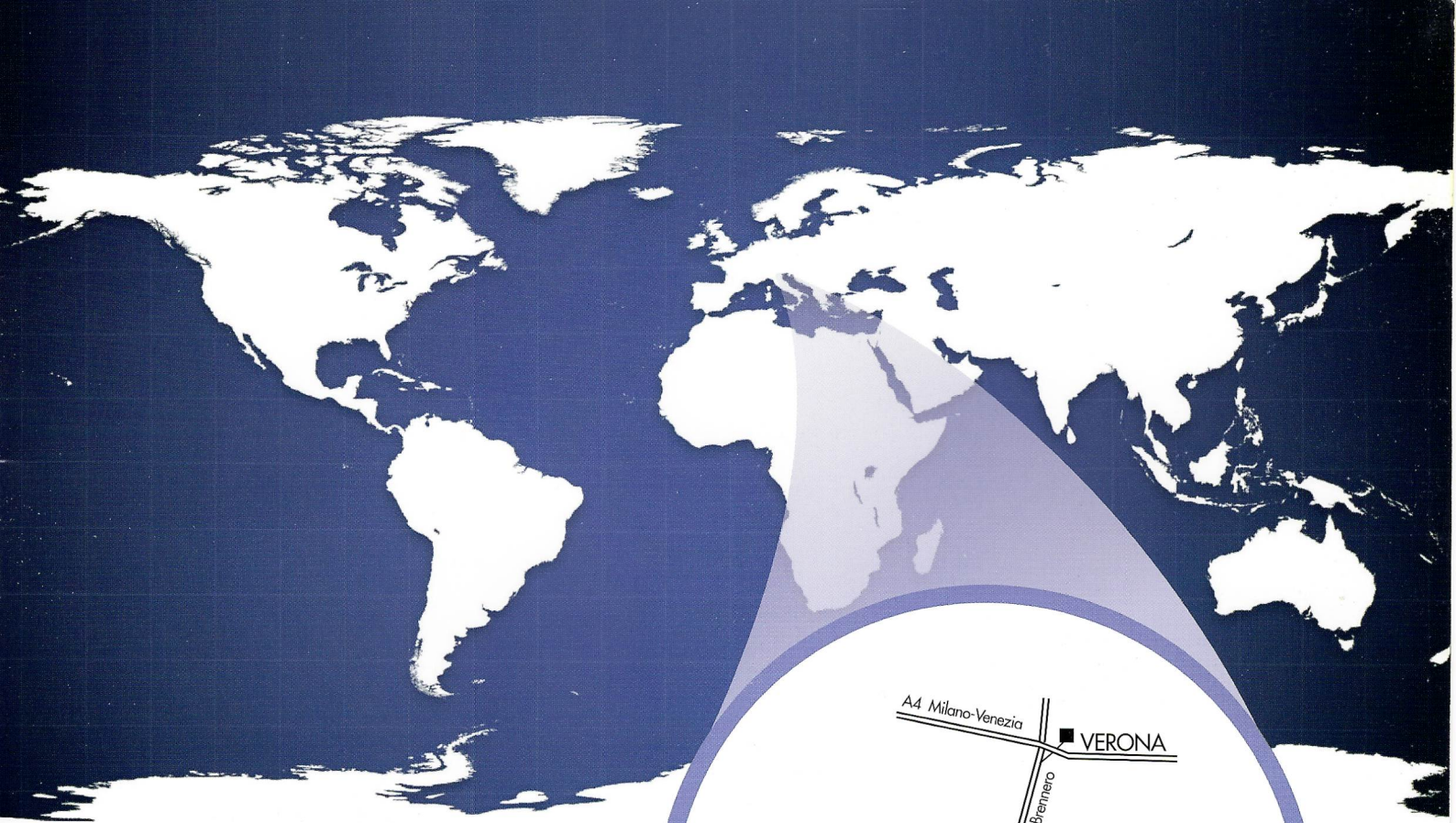
Excellent results have been obtained using **screen printing technique** with inks especially designed for road signs.

EUROLUX® DIGITAL PRINTING 7 YEARS reflective sheeting can be plotter-cut.



**EUROLUX®**  
 Reflective Sheeting

CODE	COLOUR	ROLL SIZES
EXDP7A03WHT123	WHITE	cm 123 x 50 mtl
EXDP7A03WHT123	WHITE WITH LOGO	
EXAD7A03YEL123	YELLOW	
EXAD7A03RED123	RED	
EXAD7A03GRE123	GREEN	
EXAD7A03BLU123	BLUE	
EXAD7A03ORG123	ORANGE	



**CUSTOMER SUPPORT CONTACTS**

**Domestic Department**  
Tel. +39-059.855314  
Fax +39-059.565146  
Email: italy@ircspa.com

**Export Department**  
Tel. +39-059.855315  
Fax +39-059.565146  
Email: export@ircspa.com

**Export Logistic Department**  
Tel. +39-059.855315  
Fax +39-059.565146  
Email: exportlogisticsdept@ircspa.com

**General Administrative Offices**  
**IRC SpA**  
Via Verdi, 57 - 41019 Soliera (Modena) Italy  
Tel. +39-059.855311  
Fax +39-059.565146



Progress in reflective sheeting

**WORLD WIDE WEB ACCESS:**  
[www.ircspa.com](http://www.ircspa.com)



Works in progress



**SINCERT**

**Eurolux<sup>®</sup>**  
Reflective Sheeting

**ORLITE<sup>®</sup>**  
Reflective Sheeting

**Reluxs<sup>®</sup>**  
Retro-Reflective Panels

**RetroLux<sup>®</sup>**  
Reflective Fabrics and Transfers

are TM brands of IRC SpA